



Votre Office de Tourisme  
a sélectionné pour vous...

Bourgogne



## DES CHAMBRES D'HÔTES A COSNE-COURS-SUR-LOIRE ET DANS UN RAYON DE 20 KM AUTOUR

### **A COSNE-COURS-SUR-LOIRE**

#### **LE PRIEURE SAINT AGNAN**

4 épis - 5 chambres - 11 personnes

**Place Saint-Agnan**

**58200 COSNE-COURS-SUR-LOIRE**

Tél. 03 86 26 12 60 ou 06 19 91 96 82

Site web : <http://www.prieuresaintagnan.com>

Email : [leprieuresaintagnan@gmail.com](mailto:leprieuresaintagnan@gmail.com)

**Deux personnes : à partir de 120 €**

**Table d'hôtes : 30 € (pas de table d'hôtes en juillet-août)**

Equipements : piscine extérieure chauffée, terrasse, parking privé, jardin avec vue sur la Loire, garage vélos, prêt de vélos, WIFI, TV.

Labels : Accueil Vélo, Vignobles et Découvertes



### **CHAMBRES D'HÔTES DE MONTCHEVREAU**

4 chambres - 8 à 9 personnes

**Château de Montchevreau**

**Route de Saint-Laurent**

**58200 COSNE-COURS-SUR-LOIRE**

Tél. 06 22 28 70 10

Email : [sophie.moineau58@gmail.com](mailto:sophie.moineau58@gmail.com)

**Deux personnes : à partir de 75 €**

Equipements : WiFi, TV, parking, garage vélos, parc arboré de 4 hectares.



### **LES MURMURES DE SANDRA**

3 chambres - 9 personnes

**30, Route des Breux**

**58200 COURS**

Tél. 06 11 73 03 60

Site web : <http://www.lesmurmuresdesandra.com>

Email : [sandrabderolland@gmail.com](mailto:sandrabderolland@gmail.com)

**Deux personnes : à partir de 71 € (séjour de 2 nuits minimum)**

Equipements : terrasse, prêt de vélos, parking privé, WIFI, TV



### **A SAINT-PERE**

#### **L'OREE DES VIGNES (à 4 km)**

4 chambres - 11 à 13 personnes

**21, Croquant**

**58200 SAINT-PERE**

Tél. 03 86 24 84 51 ou 06 73 59 38 47

Site web : <http://www.loreedesvignes.com/>

Email : [loreedesvignes@icloud.com](mailto:loreedesvignes@icloud.com)

**Deux personnes : à partir de 75 €**

**Table d'hôtes : 30 €**

Equipements : terrasse, jardin arboré, WIFI, parking privé



### **A BANNAY**

#### **LA FUGUE AUX VARENNES (à 4 km)**

4 clés - 5 chambres - 14 personnes

**Chemin des Ecureuils**

**18300 BANNAY**

Tél. 09 54 12 46 73

Site web : <http://www.fugue-varences.com/>

Email : [info@fugue-varences.com](mailto:info@fugue-varences.com)

**Une personne : à partir de 90 €**

**Deux personnes : à partir de 100 €**

**Table d'hôtes : 24 €**





Votre Office de Tourisme  
a sélectionné pour vous...

Bourgogne



Equipements : sauna, spa, terrasse, parc arboré  
Labels : Clévacances, Accueil Vélo, Vignobles et Découvertes

### **LE BRIN DE CHARME (à 6 km)**

1 suite - 2 personnes

**Les Mondets**

**18300 BANNAY**

Tél. 06 45 76 08 29

Site web : <http://www.lebrindecharme-sancerre.fr>

Email : lebrindecharme18@gmail.com

**Une ou deux personnes : de 170 € à 190 € (selon la saison)**

Equipements : WIFI, terrasse, hammam, piscine extérieure chauffée, spa, parking privé.

**Location : du 11 mai au 7 septembre**



### **A BOULLERET**

#### **LES GRIVOTTES (à 5,5 km)**

3 épis - 4 chambres - 8 personnes

**46, Les Grivottes - Ménétréau**

**18240 BOULLERET**

Tél. 02 48 72 39 01 ou 06 66 77 13 59

Site web : <http://www.chambresdesgrivottes.fr>

Email : chambres.des.grivottes@orange.fr

**Une personne : à partir de 45 €**

**Deux personnes : à partir de 55 €**

**Table d'hôtes : 22 €**

Equipements : WIFI, terrasse, garage vélos, parking privé. Les animaux sont acceptés.

Labels : Accueil Vélo



### **A MYENNES**

#### **CHAMBRE D'HÔTES (à 6 km)**

1 chambre - 2 à 4 personnes

**2bis, Chemin de Neuwillotte**

**58440 MYENNES**

Tél. 06 70 94 60 77

Email : delphine-leon@orange.fr

**Une personne : à partir de 51 €**

**Deux personnes : à partir de 57 €**

Equipements : WIFI, parking privé.



### **A LERE**

#### **LE JARDIN DES ROSES (à 10 km)**

3 épis - 4 chambres - 8 personnes

**1, Rue Raymond Thénier**

**18240 LERE**

Tél. 02 48 72 50 38 ou 06 81 53 35 26

Site web : <http://www.gites-de-france.com/>

Email : lejardindelere@orange.fr

**Une personne : à partir de 50 €**

**Deux personnes : à partir de 60 €**

**Table d'hôtes : 26 €**

Equipements : WIFI, terrasse, terrain, parking privé.

Labels : Accueil Vélo



### **A SAINT-SATUR**

#### **LA CHANCELIERE (à 11 km)**

4 épis - 5 chambres - 11 personnes

**5, Rue Hilaire Amagat**

**18300 SAINT-SATUR**

Tél. 02 48 54 01 57 ou 06 15 74 69 66

Site web : <http://www.la-chanceliere.com/site/present1.html>

Email : jaudibert@wanadoo.fr





Votre Office de Tourisme  
a sélectionné pour vous...

Bourgogne



**Une personne : à partir de 120 €**

**Deux personnes : à partir de 160 €**

Equipements : ascenseur, WIFI, terrasse, parking privé, parc arboré

Labels : Vignobles et Découvertes

### **L'ABRI DU VIADUC (à 11,5 km)**

2 chambres - 4 à 8 personnes

**10 avenue de Fontenay**

**18300 SAINT-SATUR**

Tél. 06 88 55 94 60

Site web : <http://www.abriduviaduc.com>

**Une personne : à partir de 50 €**

**Deux personnes : à partir de 70 €**

Equipements : jardin arboré, potager, WIFI



### **A SAINT-LOUP-DES-BOIS**

#### **CHEZ ELVIRE (à 12 km)**

3 épis - 3 chambres - 7 personnes

**11, Chemin de la Genetière - Chauffour**

**58200 SAINT-LOUP-DES-BOIS**

Tél. 03 86 26 20 22

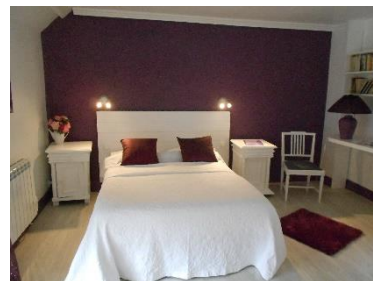
Site web : <http://www.gites-de-france.com/>

Email : [elvira.duchet@hotmail.com](mailto:elvira.duchet@hotmail.com)

**Deux personnes : à partir de 71 €**

**Table d'hôtes : 26 €**

Equipements : terrasse, jardin arboré, parking privé, WIFI



### **A ALLIGNY-COSNE**

#### **LE DOMAINE D'ALLIGNY (à 12 km)**

2 chambres - 4 personnes

**18, Route de Bouhy**

**58200 ALLIGNY-COSNE**

Tél. 03 86 22 78 16

Site web : <http://domainedalligny.com/fr/>

Email : [info@domainedalligny.com](mailto:info@domainedalligny.com)

**Deux personnes : à partir de 100 €**

**Table d'hôtes : 25 € (uniquement le samedi)**

Equipements : terrasse, parc arboré, parking privé, WIFI, sauna, jacuzzi



### **A TRACY-SUR-LOIRE**

#### **LA CHARBONNIERE (à 12 km)**

3 épis - 3 chambres - 6 personnes

**La Charbonnière**

**58150 TRACY-SUR-LOIRE**

Tél. 03 86 26 13 58 ou 06 99 15 42 62

Site web : <http://www.gites-de-france.com/>

Email : [ff.lanthiez@wanadoo.fr](mailto:ff.lanthiez@wanadoo.fr)

**Deux personnes : à partir de 65 €**

Equipements : piscine extérieure non chauffée, parking privé, WIFI

Labels : Vignobles et découvertes



### **A SANCERRE**

#### **LA BELLE EPOQUE (à 14 km)**

3 épis - 1 chambre - 3 à 4 personnes

**31, Rue Saint-André**

**18300 SANCERRE**

Tél. 02 48 78 00 04

Site web : <https://www.gites-de-france.com>

**Deux personnes : à partir de 68 €**

Equipements : WIFI, TV, terrasse





Votre Office de Tourisme  
a sélectionné pour vous...

Bourgogne



### **LE CEP EN SANCERROIS (à 14 km)**

4 chambres - 14 personnes

**2, rue Maréchal Mac Donald**

**18300 SANCERRE**

Tél. 02 48 54 38 33 ou 06 37 89 02 23

Site web : <http://www.lecepensancerrois.com>

Email : [info@lecepensancerrois.com](mailto:info@lecepensancerrois.com)

**Deux personnes : à partir de 95 €**

**Table d'hôtes : 30 €**

Equipements : sauna, hammam, terrasse, jardin. Les animaux sont acceptés.

Labels : Accueil Vélo, Vignobles et Découvertes



### **A BELLEVILLE SUR LOIRE**

#### **LE CROT PANSARD (à 15 km)**

3 épis - 4 chambres - 8 personnes

**20, Route de Beaulieu**

**18240 BELLEVILLE SUR LOIRE**

Tél. 02 48 72 49 60 ou 06 11 61 41 57

Site web : <http://www.lecrotpansard.com>

Email : [g.de.jenlis@orange.fr](mailto:g.de.jenlis@orange.fr)

**Une personne : à partir de 48 €**

**Deux personnes : à partir de 53 €**

Equipements : WIFI, TV, parc arboré, terrasse, parking privé

Labels : Accueil Vélo



### **A ANNAY**

#### **LE DOMAINE DE PEGASE (à 16 km)**

2 chambres - 4 à 5 personnes

**Les Girardins**

**58450 ANNAY**

Tél. 03 86 39 29 14 ou 06 70 79 43 89

Site web : <http://www.chambresdhotels-nievre.fr/>

Email : [angelinatopaze@live.fr](mailto:angelinatopaze@live.fr)

**Deux personnes : à partir de 35 €**

**Petit-déjeuner : 7,50 € par personne (sur demande).**

Equipements : WIFI, TV, piscine extérieure non chauffée (hors-sol). Les animaux sont acceptés (3€ en plus).



### **A SAINT-ANDELAIN**

#### **LA BELLE DES CHAMPS (à 17,5 km)**

3 épis - 1 suite familiale composée de 2 chambres - 4 personnes

**16, Rue des Camélias - Chambeau**

**58150 SAINT-ANDELAIN**

Tél. 06 87 29 65 94

Email : [boucher.remy@wanadoo.fr](mailto:boucher.remy@wanadoo.fr)

**Une personne : à partir de 50 €**

**Deux personnes : à partir de 65 €**

**Trois personnes : à partir de 85 €**

Equipements : sauna finlandais, terrasse, garage vélos et motos, jardin, parc arboré, TV

Labels : Vignobles et Découvertes



### **A POUILLY-SUR-LOIRE**

#### **LA POUILLYZOTTE (à 18 km)**

3 épis - 5 chambres - 14 personnes

**Rue de Charenton**

**58150 POUILLY-SUR-LOIRE**

Tél. 09 80 79 60 79 ou 07 81 00 00 52

Site web : <http://www.pouillyzotte.com/>

Email : [lapouillyzotte@gmail.com](mailto:lapouillyzotte@gmail.com)

**Une personne : à partir de 58 €**

**Deux personnes : à partir de 65 €**

**Trois personnes : à partir de 95 €**





Votre Office de Tourisme  
a sélectionné pour vous...

Bourgogne



### **Table d'hôtes**

Equipements : parc arboré, terrasse, piscine extérieure, WIFI. Les animaux sont acceptés (payant).

Labels : Accueil Vélo, Vignobles et Découvertes

### **CHAMBRES D'HOTES ARMALOU (à 18 km)**

2 chambres - 6 personnes

**4, chemin de Bel Air**

**Le Bouchot**

**58150 POUILLY-SUR-LOIRE**

Tél. 03 86 39 11 15 ou 06 17 24 18 14

Site web : <http://www.armalou.com>

Email : [armalou@neuf.fr](mailto:armalou@neuf.fr)

**Une personne : à partir de 50 €**

**Deux personnes : à partir de 65 €**

Equipements : terrasse, garage vélos, parking privé, WIFI, TV



### **A DONZY**

### **LES JARDINS DE BELLE RIVE (à 19 km)**

3 épis - 4 chambres - 9 personnes

**Bagnaux**

**58220 DONZY**

Tél. 03 86 39 42 18

Site web : <http://jardinsdebellerive.free.fr/>

Email : [jardinsdebellerive@free.fr](mailto:jardinsdebellerive@free.fr)

**Deux personnes : à partir de 60 €**

Equipements : WIFI, TV, piscine extérieure, terrasse, plan d'eau pour promenades en barque, parking privé.



**Liste non exhaustive, mise à jour en août 2018.**

**Les tarifs mentionnés sont actualisés, cependant ils sont fournis à titre indicatif et sont susceptibles d'être modifiés selon les saisons, par les propriétaires.**

**Les kilomètres sont donnés à titre indicatif, au départ de Cosne-Cours-sur-Loire.**